

# GEWI<sup>®</sup> *Plus*

## barres et accessoires



## Fiches techniques GEWI® Plus

### Sommaire

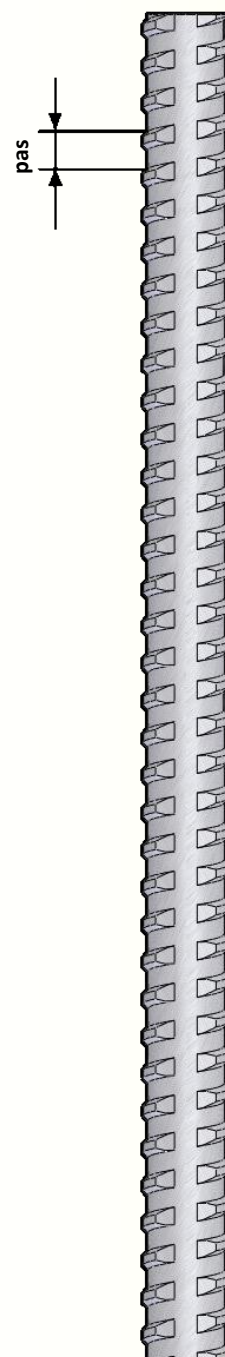
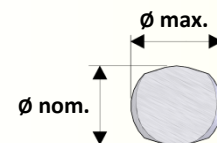
Sommaire.....	2
Barres GEWI® Plus.....	3
⇨ Profil et dimensions.....	3
⇨ Caractéristiques mécaniques.....	3
⇨ Autres caractéristiques.....	3
Écrous.....	4
⇨ sphérique.....	4
⇨ droit.....	4
Contre-écrous.....	4
⇨ long.....	4
⇨ court.....	4
Pièce d'ancrage.....	5
Manchons.....	5
⇨ soudable.....	5
⇨ de contact (compression).....	5
Plaques planes.....	6
⇨ pour écrou droit.....	6
⇨ pour écrou sphérique.....	6
Plaques planes + tube soudé.....	7
⇨ pour écrou droit.....	7
⇨ pour écrou sphérique.....	7
Plaques planes + tube soudé + taraudages M8.....	8
⇨ pour écrou droit.....	8
⇨ pour écrou sphérique.....	8
Plaque bombée.....	9
Plaques usinées PE.....	9
⇨ pour écrou sphérique.....	9
⇨ pour écrou sphérique + tube soudé.....	9
⇨ pour écrou sphérique + tube soudé + taraudages M8.....	9
Plaques biaisées.....	10
⇨ à 10°.....	10
⇨ à 10° avec tube soudé.....	10
Rondelles biaisées.....	10
⇨ à 10°.....	10
⇨ à 10° pour plaque avec tube soudé.....	10
Chaise d'appui.....	11
Cheville à expansion.....	11
Chape de traction.....	11
Capot plastique.....	12
⇨ Coiffe plastique.....	12
⇨ Contre-écrou court.....	12
⇨ Petit joint.....	12
⇨ Capot plastique.....	12
⇨ Grand joint.....	12
Capots métalliques.....	13
⇨ court.....	13
⇨ long.....	13
⇨ Joint.....	13
Gaines.....	14
⇨ lisse pour tirant P0 ou P1.....	14
⇨ nervurée.....	14
⇨ lisse pour gaine nervurée.....	14
⇨ joint pour gaine nervurée.....	14
Distanceurs corbeille.....	15
⇨ pour barre nue.....	15
⇨ pour gainage P2.....	15
Gaines de manchon.....	15
⇨ pour longueur libre.....	15
⇨ pour longueur scellée P2.....	15

## Fiches techniques GEWI® Plus

### Barres GEWI® Plus

#### ⇒ Profil et dimensions

Ø nom.	Référence	Poids nominal [kg/m]	Ø max. [mm]	Pas [mm]	Section A <sub>p</sub> [mm <sup>2</sup> ]
18	18 TR	1,96	21	8	254
22	22 TR	2,94	25	8	380
25	25 TR	3,85	28	10	491
28	28 TR	4,83	32	11	616
30	30 TR	5,55	34	11	707
35	35 TR	7,55	40	14	962
43	43 TR	11,40	48	17	1 452
57,5	57 TR	20,38	63	20	2 597
63,5	63 TR	24,86	70	21	3 167
75	75 TR	34,68	82	24	4 418



#### ⇒ Caractéristiques mécaniques

Barre	Contrainte à la limite élastique f <sub>p0,1k</sub> [N/mm <sup>2</sup> ]	Contrainte à la rupture f <sub>pk</sub> [N/mm <sup>2</sup> ]	Limite élastique F <sub>0,1k</sub> [kN]	Limite à la rupture F <sub>pk</sub> [kN]
18 TR	670	800	170	204
22 TR			255	304
25 TR			329	393
28 TR			413	493
30 TR			474	565
35 TR			645	770
43 TR			973	1 162
57 TR			1 740	2 077
63 TR			2 122	2 534
75 TR			2 960	3 535

#### ⇒ Autres caractéristiques

Barre	Allongement		Module d'élasticité E <sub>p</sub> [N/mm <sup>2</sup> ]
	A <sub>gt</sub> [%]	A <sub>10</sub> [%]	
18 TR	≥ 5	≥ 10	≈ 210 000
22 TR			
25 TR			
28 TR			
30 TR			
35 TR			
43 TR			
57 TR			
63 TR			
75 TR			

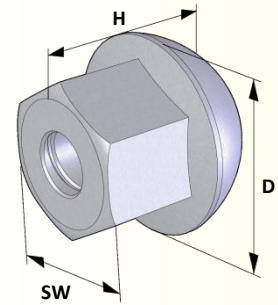
Remarque : 1 N/mm<sup>2</sup> = 1 MPa

## Fiches techniques GEWI® Plus

### Ecrous

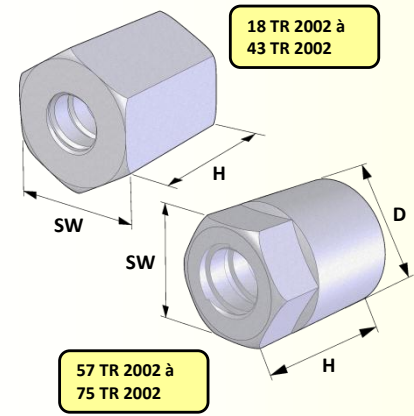
#### ⇒ sphérique

Pour barre	Référence	Poids [kg]	SW [mm]	H [mm]	D [mm]	Matériau
18 TR	18 TR 2001	0,18	32	35	43,0	Acier moulé
22 TR	22 TR 2001	0,32	36	45	42,5	
25 TR	25 TR 2001	0,46	41	50	59,5	
28 TR	28 TR 2001	0,65	46	55	66,7	
30 TR	30 TR 2001	0,82	50	60	71,4	
35 TR	35 TR 2001	1,36	60	70	82,5	
43 TR	43 TR 2001	2,36	70	85	102,4	
57 TR	57 TR 2001	5,28	90	115	136,9	
63 TR	63 TR 2001	7,26	100	125	151,2	
75 TR						



#### ⇒ droit

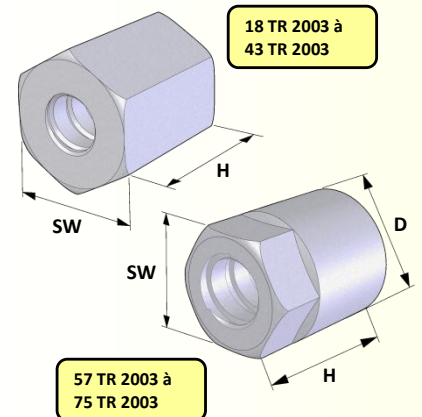
Pour barre	Référence	Poids [kg]	SW [mm]	H [mm]	D [mm]	Matériau
18 TR	18 TR 2002	0,29	36	45		Acier
22 TR	22 TR 2002	0,41	41	50		
25 TR	25 TR 2002	0,56	46	55		
28 TR	28 TR 2002	0,70	50	60		
30 TR	30 TR 2002	0,93	55	65		
35 TR	35 TR 2002	1,43	65	70		
43 TR	43 TR 2002	2,78	80	90		
57 TR	57 TR 2002	4,60	90	120	102	
63 TR	63 TR 2002	5,65	100	120	114	
75 TR	75 TR 2002	4,60	100	130	108	



### Contre-écrous

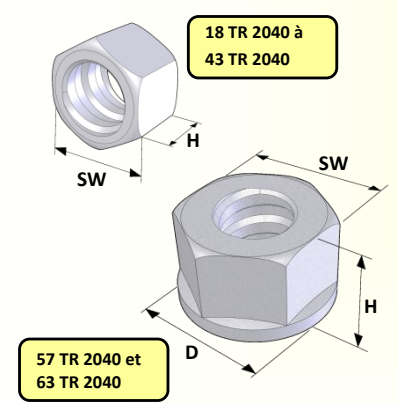
#### ⇒ long

Pour barre	Référence	Poids [kg]	SW [mm]	H [mm]	D [mm]	Matériau
18 TR	18 TR 2003	0,16	30	40		Acier
22 TR	22 TR 2003	0,25	36	45		
25 TR	25 TR 2003	0,37	41	50		
28 TR	28 TR 2003	0,51	46	55		
30 TR	30 TR 2003	0,67	50	60		
35 TR	35 TR 2003	0,81	55	65		
43 TR	43 TR 2003	1,67	70	80		
57 TR	57 TR 2003	4,03	90	100	102	
63 TR	63 TR 2003	5,10	100	115	108	
75 TR	75 TR 2003	4,20	100	120	108	



#### ⇒ court

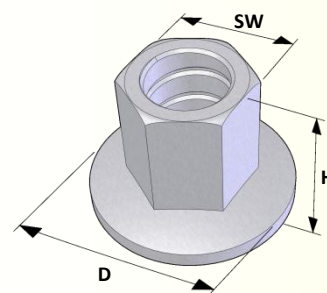
Pour barre	Référence	Poids [kg]	SW [mm]	H [mm]	D [mm]	Matériau
18 TR	18 TR 2040	0,09	30	22		Acier
22 TR	22 TR 2040	0,12	36	22		
25 TR	25 TR 2040	0,16	41	22		
28 TR	28 TR 2040	0,27	46	30		
30 TR	30 TR 2040	0,33	50	30		
35 TR	35 TR 2040	0,50	55	40		
43 TR	43 TR 2040	1,04	70	50		
57 TR	57 TR 2040	2,13	90	60	102	
63 TR	63 TR 2040	3,05	100	70	108	
75 TR						



## Fiches techniques GEWI® Plus

### Pièce d'ancrage

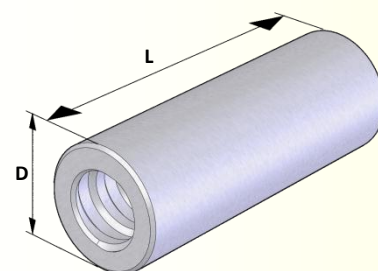
Pour barre	Référence	Poids [kg]	SW [mm]	H [mm]	D [mm]	Matériau
18 TR	18 TR 2073	0,24	32	35	55	Acier moulé
22 TR	22 TR 2073	0,36	36	45	65	
25 TR	25 TR 2073	0,51	41	50	75	
28 TR	28 TR 2073	0,79	46	55	85	
30 TR	30 TR 2073	0,97	50	60	90	
35 TR	35 TR 2073	1,55	60	70	105	
43 TR	43 TR 2073	2,45	70	85	130	
57 TR	57 TR 2073	5,13	90	115	175	
63 TR	63 TR 2073	6,67	100	125	190	
75 TR						



### Manchons

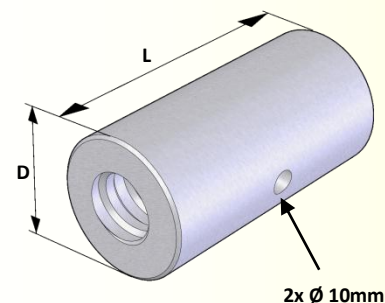
#### ⇒ soudable

Pour barre	Référence	Poids [kg]	L [mm]	D [mm]	Matériau
18 TR	18 TR 3003	0,58	100	36	Acier
22 TR	22 TR 3003	0,70	110	40	
25 TR	25 TR 3003	0,98	120	45	
28 TR	28 TR 3003	1,40	140	50	
30 TR	30 TR 3003	1,85	150	55	
35 TR	35 TR 3003	2,35	170	60	
43 TR	43 TR 3003	5,50	200	80	
57 TR	57 TR 3003	10,00	250	102	
63 TR	63 TR 3003	11,50	260	108	
75 TR	75 TR 3003	9,50	260	108	



#### ⇒ de contact (compression)

Pour barre	Référence	Poids [kg]	L [mm]	D [mm]	Matériau
18 TR					Acier
22 TR					
25 TR					
28 TR					
30 TR					
35 TR	35 TR 3006	1,00	120	50	
43 TR	43 TR 3006	2,40	160	65	
57 TR	57 TR 3006	4,10	180	80	
63 TR	63 TR 3006	4,80	200	90	
75 TR					

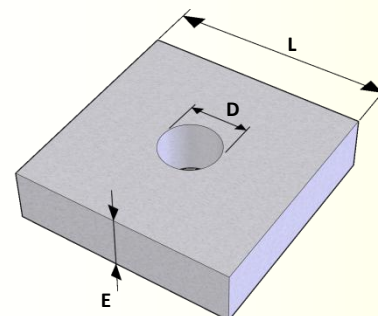


## Fiches techniques GEWI® Plus

### Plaques planes

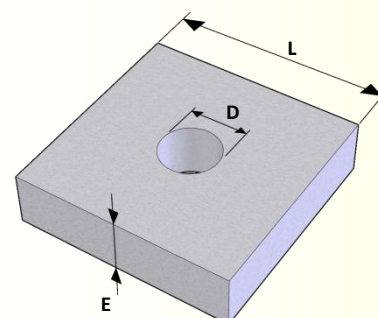
#### ⇒ pour écrou droit

Pour barre	Référence	Poids [kg]	L [mm]	E [mm]	D [mm]	Matériau
18 TR	PL 120X08 D24	0,85	200	20	24	S235
	PL 150X08 D34	1,30	150	08	34	
22 TR	PL 200X10 D34	3,00	200	10	34	
	PL 200X20 D34	6,00	200	20	34	
25 TR	PL 150X08 D34	1,30	150	20	34	
	PL 200X10 D34	3,00	200	10		
	PL 200X20 D34	6,00	200	20		
28 TR	PL 200X10D34	3,00	200	10	34	
	PL 200X20D34	6,00	200	20		
	PL 200X10D41	3,00	200	10	41	
	PL 200X20D41	6,00	200	20		
30 TR	PL 200X30D41	8,90	200	30	41	
	PL 200X10D41	3,00	200	10		
	PL 200X20D41	6,00	200	20		
35 TR	PL 200X20D46	5,90	200	10	46	
	PL 200X30D46	8,90	200	30		
43 TR	PL 200X20D58	5,80	200	20	58	
	PL 200X30D58	8,60	200	30		
	PL 250X30D58	13,80	250	30		
	PL 300X30D58	28,20	300	30		
57 TR	PL 250X30D70	13,50	250	30	70	
	PL 250X40D70	18,00	250	40		
	PL 300X40D70	26,50	300	40		
	PL 300X50D70	33,20	300	50		
63 TR	PL 300X50D87	32,50	300	50	87	
	PL 250X60D87	26,00	250	60		
	PL 300X60D87	39,00	300	60		
75 TR	PL 250X60D87	26,00	250	60	87	
	PL 300X60D87	39,00	300	60		
	PL 370X70D87	70,50	370	70		



#### ⇒ pour écrou sphérique

Pour barre	Référence	Poids [kg]	L [mm]	E [mm]	D [mm]	Matériau
18 TR	PL 120X08D24	0,85	120	08	24	S235
	PL 150X08D41	1,30	150	08	41	
22 TR	PL 200X10D41	3,00	200	10	41	
	PL 200X20D41	6,00	200	20	41	
25 TR	PL 150X08D46	1,30	150	08	46	
	PL 200X10D46	3,00	200	10		
	PL 200X20D46	5,90	200	20		
28 TR	PL 200X10D52	3,00	200	10	52	
	PL 200X20D52	5,80	200	20		
30 TR	PL 200X10D58	2,90	200	10	58	
	PL 200X20D58	5,80	200	20		
	PL 200X30D58	8,60	200	30		
35 TR	PL 200X20D70	5,60	200	20	70	
	PL 200X30D70	8,40	200	30		
	PL 250X30D70	13,50	250	40		
43 TR	PL 220X30D87	9,80	220	30	87	
	PL 250X40D87	17,50	250	40		
	PL 300X50D87	32,50	250	50		
57 TR	PL 250X40D87	17,50	250	40	87	
	PL 300X50D87	32,50	250	50		
	PL 300X60D87	39,00	250	60		
63 TR	PL 250X50D127	19,20	250	50	127	
	PL 300X60D127	35,70	300	60		
75 TR	PL 300X60D127 <sup>Ⓞ</sup>	35,70	300	60	127	
	PL 300X70D127 <sup>Ⓞ</sup>	41,70	300	70		



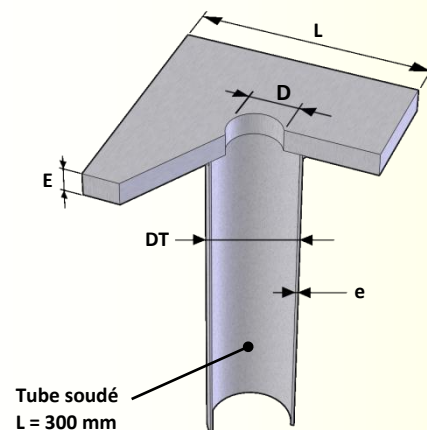
<sup>Ⓞ</sup> avec calotte sphérique 65 04 2039

## Fiches techniques GEWI® Plus

### Plaques planes + tube soudé

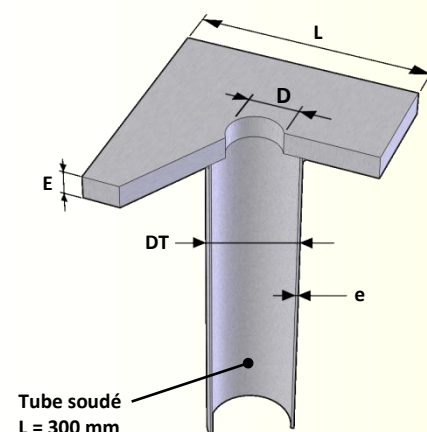
#### ⇒ pour écrou droit

Pour barre	Référence	Poids [kg]	L [mm]	E [mm]	D [mm]	DT [mm]	e [mm]
18 TR	PL 120X08 D24T63	1,75	120	8	24	63	2
	PL 150X08 D34T63	2,20	150	08	34	63	2
22 TR	PL 200X10 D34T63	3,90	200	10	34	63	2
	PL 200X20 D34T63	6,90	200	20	34	63	2
25 TR	PL 150X08 D34T63	2,20	150	20	34	63	2
	PL 200X10 D34T63	3,90	200	10	34	63	2
28 TR	PL 200X20 D34T63	6,90	200	20	34	63	2
	PL 200X10D34T63	3,90	200	10	34	63	2
	PL 200X20D34T63	6,90	200	20	34	63	2
30 TR	PL 200X10D41T63	3,90	200	10	41	63	2
	PL 200X20D41T63	6,90	200	20	41	70	2
	PL 200X30D41T63	9,90	200	30	41	70	2
35 TR	PL 200X10D41T70	4,00	200	10	41	70	2
	PL 200X20D41T70	7,00	200	20	41	70	2
43 TR	PL 200X30D41T70	10,00	200	30	41	70	2
	PL 200X20D46T76	6,95	200	20	46	76	2
57 TR	PL 200X30D46T76	10,00	200	30	46	76	2
	PL 200X20D58T95	7,80	200	20	58	95	3
	PL 200X30D58T95	10,60	200	30	58	95	3
63 TR	PL 250X30D58T95	15,80	250	30	58	95	3
	PL 300X30D58T95	30,20	300	30	58	95	3
	PL 250X30D70T139	17,45	250	30	70	139,7	4
75 TR	PL 250X40D70T139	21,95	250	40	70	139,7	4
	PL 300X40D70T139	30,50	300	40	70	139,7	4
	PL 300X50D70T139	37,15	300	50	70	139,7	4
63 TR	PL 300X50D87T139	36,50	300	50	87	139,7	4
	PL 250X60D87T139	30,00	250	60	87	139,7	4
	PL 300X60D87T139	42,95	300	60	87	139,7	4
75 TR	PL 250X60D87T139	30,00	250	60	87	139,7	4
	PL 300X60D87T139	42,95	300	60	87	139,7	4
	PL 370X70D87T139	74,50	300	70	87	139,7	4



#### ⇒ pour écrou sphérique

Pour barre	Référence	Poids [kg]	L [mm]	E [mm]	D [mm]	DT [mm]	e [mm]
18 TR	PL 120X08D24T63	1,75	120	8	24	63,0	2
	PL 150X08D41T63	2,20	150	08	41	63,0	2
22 TR	PL 200X10D41T63	3,90	200	10	41	63,0	2
	PL 200X20D41T63	6,90	200	20	41	63,0	2
25 TR	PL 150X08D46T63	2,20	150	08	46	63,0	2
	PL 200X10D46T63	3,90	200	10	46	63,0	2
28 TR	PL 200X20D46T63	6,80	200	20	46	63,0	2
	PL 200X10D52T70	3,90	200	10	52	63,0	2
30 TR	PL 200X20D52T70	6,70	200	20	52	63,0	2
	PL 200X10D58T70	3,90	200	10	58	70,0	2
	PL 200X20D58T70	6,80	200	20	58	70,0	2
35 TR	PL 200X30D58T70	9,60	200	30	58	70,0	2
	PL 200X20D70T70	6,70	200	20	70	76,0	2
43 TR	PL 200X30D70T70	9,50	200	30	70	76,0	2
	PL 250X30D70T70	14,60	250	30	70	76,0	2
	PL 220X30D87T95	11,80	220	30	87	95,0	3
57 TR	PL 250X40D87T95	19,50	250	40	87	95,0	3
	PL 300X50D87T95	34,55	300	50	87	95,0	3
	PL 250X40D87T139	21,50	250	40	87	139,7	4
63 TR	PL 300X50D87T139	36,50	300	50	87	139,7	4
	PL 300X60D87T139	42,95	300	60	87	139,7	4
	PL 250X50D127T139	23,15	250	50	127	139,7	4
75 TR	PL 300X60D127T139	39,65	300	60	127	139,7	4
	PL 300X60D127T139 <sup>①</sup>	39,65	300	60	127	139,7	4
	PL 300X70D127T139 <sup>①</sup>	45,60	300	70	127	139,7	4



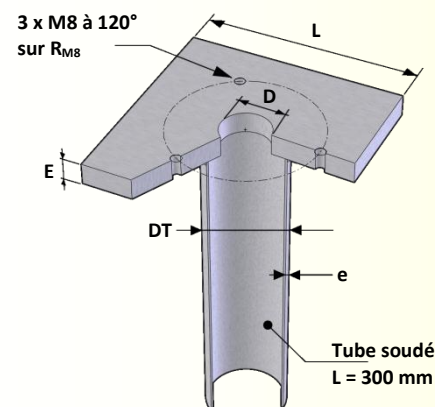
<sup>①</sup> avec calotte sphérique 65 04 2039

## Fiches techniques GEWI® Plus

Plaques planes + tube soudé + taraudages M8

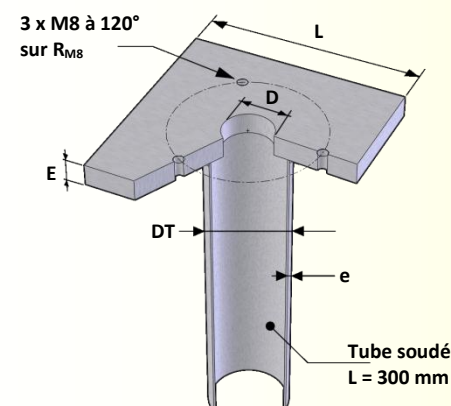
### ⇒ pour écrou droit

Pour barre	Référence	Poids [kg]	L [mm]	E [mm]	D [mm]	DT [mm]	e [mm]	R <sub>M8</sub> [mm]
18 TR	PL 120X08D24R65T63	1,75	120	8	24	63	2	65,5
22 TR	PL 150X08D34R65T63	2,20	150	08	34	63	2	65,5
	PL 200X10D34R65T63	3,90	200	10				
25 TR	PL 150X08D34R65T63	2,20	150	20	34	63	2	65,5
	PL 200X10D34R65T63	3,90	200	10				
28 TR	PL 200X20D34R65T63	6,90	200	20	34	63	2	65,5
	PL 200X10D41R65T63	3,90	200	10				
	PL 200X20D41R65T63	6,90	200	20				
30 TR	PL 200X30D41R65T63	9,90	200	30	41	70	2	65,5
	PL 200X10D41R65T70	4,00	200	10				
35 TR	PL 200X20D46R65T76	6,70	200	20	46	76	2	65,5
	PL 200X30D46R65T76	10,00	200	30				
43 TR	PL 200X20D58R65T95	7,85	200	20	58	95	3	65,5
	PL 200X30D58R65T95	10,65	200	30				
	PL 250X30D58R65T95	15,85	250	30				
57 TR	PL 300X30D58R65T95	30,20	300	30	70	139,7	4	92,0
	PL 250X30D70R92T139	14,60	250	30				
	PL 250X40D70R92T139	14,60	250	40				
	PL 300X40D70R92T139	30,45	300	40				
63 TR	PL 300X50D70R92T139	37,15	300	50	87	139,7	4	92,0
	PL 300X50D87R92T139	34,55	300	50				
75 TR	PL 250X60D87R92T139	29,95	250	60	87	139,7	4	92,0
	PL 300X60D87R92T139	42,95	300	60				
	PL 370X70D87R92T139	74,45	300	70				



### ⇒ pour écrou sphérique

Pour barre	Référence	Poids [kg]	L [mm]	E [mm]	D [mm]	DT [mm]	e [mm]	R <sub>M8</sub> [mm]
18 TR	PL 120X08D24R65T63	1,75	120	8	24	63,0	2	65,5
22 TR	PL 150X08D41R65T63	2,20	150	08	41	63,0	2	65,5
	PL 200X10D41R65T63	3,90	200	10				
25 TR	PL 200X20D41R65T63	6,90	200	20	46	63,0	2	65,5
	PL 150X08D46R65T63	2,20	150	08				
28 TR	PL 200X10D46R65T63	3,90	200	10	52	63,0	2	65,5
	PL 200X20D46R65T63	6,80	200	20				
30 TR	PL 200X10D52R65T63	3,90	200	10	58	70,0	2	65,5
	PL 200X20D52R65T63	6,80	200	20				
35 TR	PL 200X30D52R65T63	9,60	200	30	70	76,0	2	65,5
	PL 200X20D70R65T70	6,70	200	20				
43 TR	PL 200X30D70R65T70	9,50	200	30	87	95,0	3	65,5
	PL 250X30D70R65T70	15,60	250	30				
57 TR	PL 220X30D87R65T87	11,85	220	30	87	95,0	3	65,5
	PL 250X40D87R65T95	19,55	250	40				
63 TR	PL 300X50D87R65T95	34,55	300	50	127	139,7	4	92,0
	PL 250X40D87R92T139	21,50	250	40				
75 TR	PL 300X50D87R92T139	35,50	300	50	127	139,7	4	92,0
	PL 300X60D87R92T139	42,95	300	60				
	PL 250X50D127R92T139	23,15	250	50				
	PL 300X60D127R92T139	39,65	300	60				
	PL 300X60D127R92T139 <sup>Ⓞ</sup>	39,65	300	60				
	PL 300X70D127R92T139 <sup>Ⓞ</sup>	45,60	300	70				



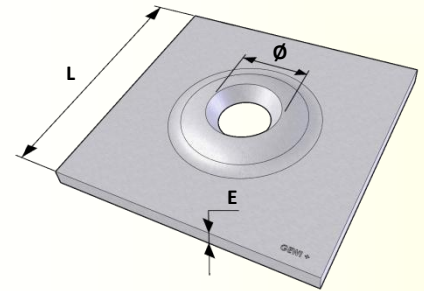
<sup>Ⓞ</sup> avec calotte sphérique 65 04 2039



## Fiches techniques GEWI® Plus

### Plaque bombée

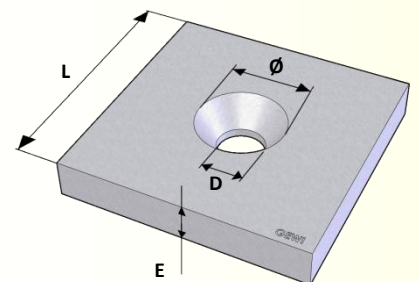
Pour barre	Référence	Poids [kg]	L [mm]	E [mm]	Ø [mm]	Matériau
18 TR	20 T 2132	1,70	150	10	26	S235
22 TR	25 T 2132	1,65	150	10	34	
25 TR	28 T 2132	3,10	200	10	34	
28 TR	32 T 2132	3,70	200	12	40	
30 TR	32 T 2132	3,70	200	12	40	
35 TR						
43 TR						
57 TR						
63 TR						
75 TR						



### Plaques usinées PE

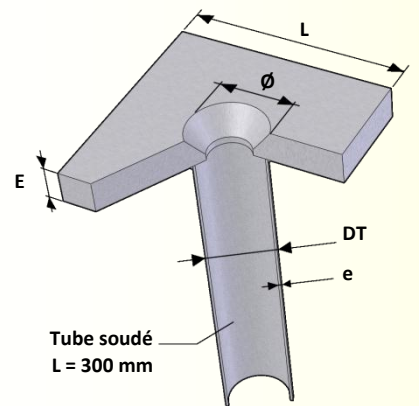
#### ⇨ pour écrou sphérique

Pour barre	Référence	Poids [kg]	L [mm]	E [mm]	D [mm]	Ø [mm]	Matériau
18 TR							S235
22 TR	PE 200X30	8,70	200	30	41	72	
25 TR	PE 200X30	8,70	200	30	41	72	
28 TR	PE 200X30	8,70	200	30	41	72	
30 TR	PE 200X35	10,20	200	30	46	82	
35 TR	PE 200X35	10,20	200	30	46	82	
43 TR	PE 220X45	15,35	220	45	55	100	
57 TR	PE 300X50	32,20	300	50	80	120	
63 TR	PE 300X60	37,55	300	60	80	140	
75 TR							



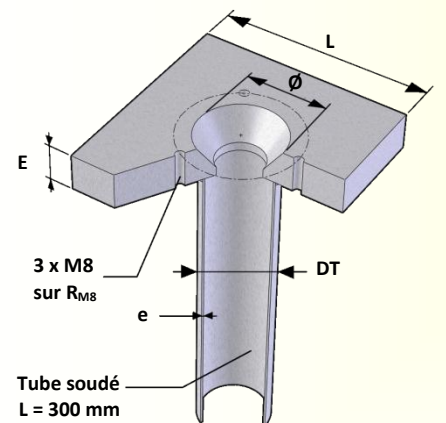
#### ⇨ pour écrou sphérique + tube soudé

Pour barre	Référence	Poids [kg]	L [mm]	E [mm]	Ø [mm]	DT [mm]	e [mm]
18 TR							
22 TR	PE 200X30T63	9,60	200	30	72	63,0	2
25 TR	PE 200X30T63	9,60	200	30	72	63,0	2
28 TR	PE 200X30T63	9,60	200	30	72	63,0	2
30 TR	PE 200X35T70	11,15	200	35	82	70,0	2
35 TR	PE 200X35T76	11,20	200	35	82	76,0	2
43 TR	PE 220X45T95	16,40	220	45	100	95,0	3
57 TR	PE 300X50T139	36,00	300	50	120	139,7	4
63 TR	PE 300X60T139	41,50	300	60	140	139,7	4
75 TR							



#### ⇨ pour écrou sphérique + tube soudé + taraudages M8

Pour barre	Référence	Poids [kg]	L [mm]	E [mm]	Ø [mm]	DT [mm]	e [mm]	R <sub>M8</sub> [mm]
18 TR								
22 TR	PE 200X30R65T63	9,60	200	30	72	63,0	2	65,5
25 TR	PE 200X30R65T63	9,60	200	30	72	63,0	2	65,5
28 TR	PE 200X30R65T63	9,60	200	30	72	63,0	2	65,5
30 TR	PE 200X35R65T70	11,15	200	30	82	70,0	2	65,5
35 TR	PE 200X35R65T76	11,20	200	30	82	76,0	2	65,5
43 TR	PE 220X45R65T95	16,40	220	45	100	95,0	3	65,5
57 TR	PE 300X50R92T139	36,00	300	50	120	139,7	4	92,0
63 TR	PE 300X60R92T139	41,50	300	60	140	139,7	4	92,0
75 TR								

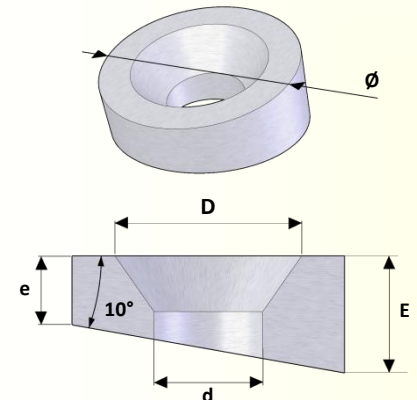


## Fiches techniques GEWI® Plus

### Plaques biaisées

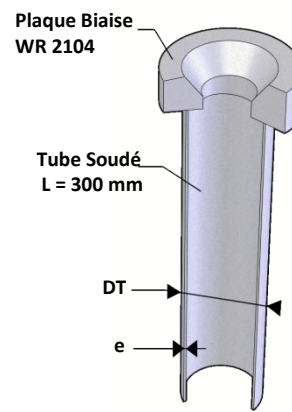
#### ⇒ à 10°

Pour barre	Référence	Poids [kg]	∅ [mm]	E [mm]	e [mm]	D [mm]	d [mm]	Matériau
18 TR								
22 TR								
25 TR	26 WR 2104	1,80	105	45	26,5	72	42	Fonte
28 TR	26 WR 2104	1,80	105	45	26,5	72	42	
30 TR	26 WR 2104	1,80	105	45	26,5	72	42	
35 TR	36 WR 2104	3,00	125	53	31,0	86	48	
43 TR								
57 TR								
63 TR								
75 TR								



#### ⇒ à 10° avec tube soudé

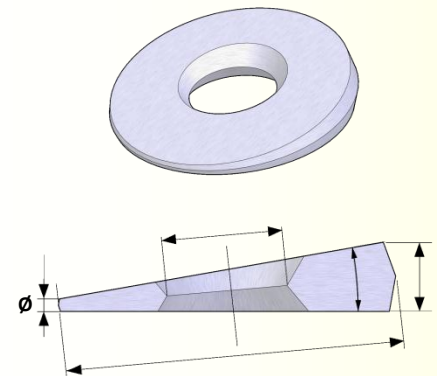
Pour barre	Référence	Poids [kg]	DT [mm]	e [mm]
18 TR				
22 TR				
25 TR	26 WR 2104T63	2,70	63	2
28 TR	26 WR 2104T63	2,80	63	2
30 TR	26 WR 2104T70	2,90	70	2
35 TR	36 WR 2104T76	4,70	76	2
43 TR				
57 TR				
63 TR				
75 TR				



### Rondelles biaisées

#### ⇒ à 10°

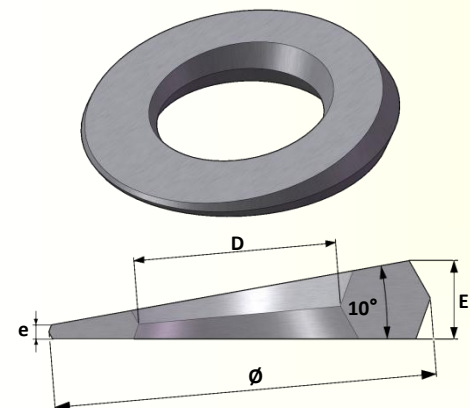
Pour barre	Référence	Poids [kg]	∅ [mm]	E [mm]	e [mm]	D [mm]	Matériau
18 TR							
22 TR							
25 TR	26 WR 2105	1,00	118,0	29	10	46	Fonte
28 TR							
30 TR	36 WR 2105	1,85	145,5	29	5	55	
35 TR							
43 TR							
57 TR							
63 TR							
75 TR							



Angle : 0° à 20° ..... avec la plaque biaisée 2104  
 10° ..... avec plaque plane ou écrou seul

#### ⇒ à 10° pour plaque avec tube soudé

Pour barre	Référence	Poids [kg]	∅ [mm]	E [mm]	e [mm]	D [mm]	Matériau
18 TR							
22 TR							
25 TR							
28 TR	32 WR 2115	1,30	140	29	5	77	Fonte
30 TR							
35 TR	40 WR 2115	1,60	150	30	5	87	
43 TR							
57 TR							
63 TR							
75 TR							



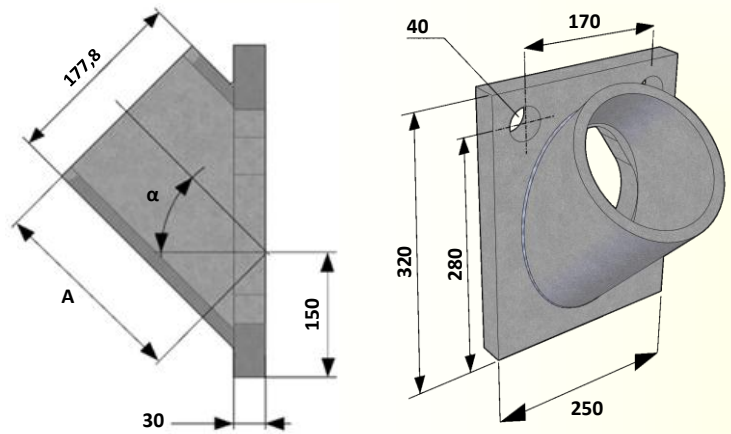
Angle : 0° à 20° ..... avec la plaque biaisée 2104 avec tube trompette  
 10° ..... avec plaque plane ou écrou seul

## Fiches techniques GEWI® Plus

### Chaise d'appui

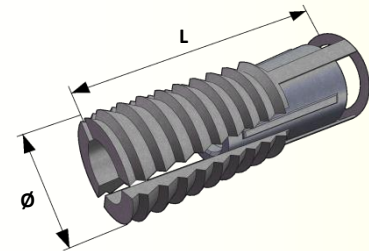
$\alpha$	Référence	Poids [kg]	A [mm]
10°	Chaise 10°	15,20	67,0
15°	Chaise 15°	16,00	79,2
20°	Chaise 20°	17,00	92,5
25°	Chaise 25°	17,50	107,0
30°	Chaise 30°	18,50	123,2
35°	Chaise 35°	18,50	141,4
40°	Chaise 40°	19,00	162,5
45°	Chaise 45°	20,00	188,1

Remarque : Finition EPOXY possible

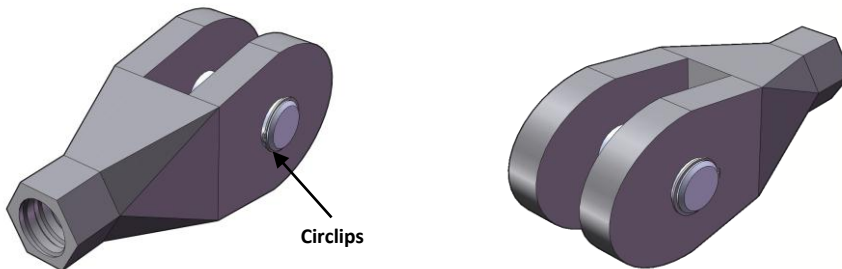


### Cheville à expansion

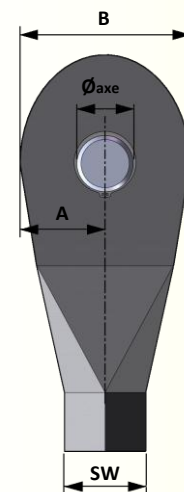
Pour barre	Référence	Poids [kg]	Cheville		Diamètre du forage [mm]
			L [mm]	$\emptyset$ [mm]	
18 TR	18 TR 2136		110	31	40 - 42
22 TR	22 TR 2136		120	49	50 - 52
25 TR	25 TR 2136		120	49	50 - 52
28 TR	28 TR 2136		130	59	60 - 62
30 TR	30 TR 2136		130	59	60 - 62
35 TR					
43 TR					
57 TR					
63 TR					
75 TR					



### Chape de traction



Pour barre	Référence	Poids [kg]	SW [mm]	$\emptyset$ chape [mm]	A [mm]	B [mm]	$\emptyset$ axe [mm]	Matériau
18 TR								
22 TR								
25 TR								
28 TR								
30 TR								
35 TR								
43 TR	43 TR 2060	23,50	80	51	74	148	50	Fonte de graphite sphéroïdal
57 TR	57 TR 2060							
63 TR	63 TR 2060	50,00	100	71	105	210	70	
75 TR	75 TR 2060							

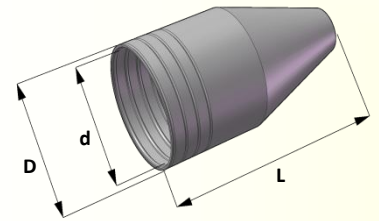


## Fiches techniques GEWI® Plus

### Capot plastique

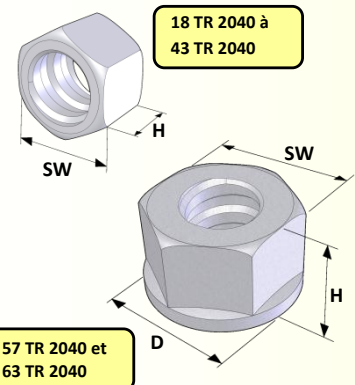
#### ⇒ Coiffe plastique

Pour barre	Référence	Poids [kg]	D [mm]	d [mm]	L [mm]	Matériau
18 TR						
22 TR						
25 TR	32 WR 5068	0,07	89,5	84,5	175	PEHD
28 TR	36 WR 5068	0,07	107	100	175	
30 TR	36 WR 5068	0,07	107	100	175	
35 TR	36 WR 5068	0,07	107	100	175	
43 TR	47 WR 5068	0,15	107	100	175	
57 TR	47 WR 5068	0,15	107	100	175	
63 TR	47 WR 5068 ①	0,15	107	100	175	
75 TR						



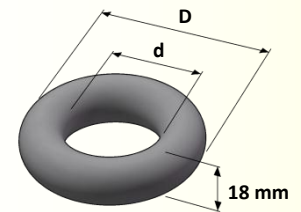
#### ⇒ Contre-écrou court

Pour barre	Référence	Poids [kg]	SW [mm]	L [mm]	D [mm]	Matériau
18 TR	18 TR 2040	0,09	30	22		Acier
22 TR	22 TR 2040	0,12	36	22		
25 TR	25 TR 2040	0,16	41	22		
28 TR	28 TR 2040	0,27	46	30		
30 TR	30 TR 2040	0,33	50	30		
35 TR	35 TR 2040	0,50	55	40		
43 TR	43 TR 2040	1,04	70	50		
57 TR	57 TR 2040	2,13	90	60	102	
63 TR	63 TR 2040	3,05	100	70	108	
75 TR						



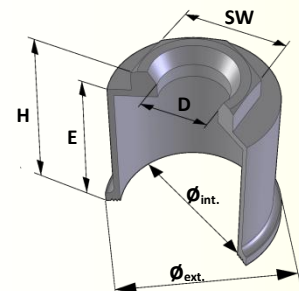
#### ⇒ Petit joint

Pour barre	Référence	Poids [kg]	D [mm]	d [mm]	Matériau
18 TR					
22 TR					
25 TR	26 WR 5010F	0,03	58,5	22,5	Mousse PU
28 TR	32 WR 5010F	0,04	62	26	
30 TR	32 WR 5010F	0,04	62	26	
35 TR	36 WR 5010F	0,04	66	30	
43 TR	40 WR 5010F	0,04	72	36	
57 TR	47 WR 5010F	0,05	76	40	
63 TR	65 WR 5010F	0,06	96	60	
75 TR					



#### ⇒ Capot plastique

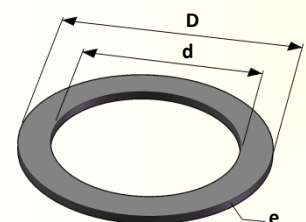
Pour barre	Référence	Poids [kg]	Ø <sub>ext.</sub> [mm]	Ø <sub>int.</sub> [mm]	H [mm]	E [mm]	D [mm]	SW [mm]
18 TR								
22 TR								
25 TR	26 WR 5006	0,11	95	75	87	72	38	55
28 TR	36 WR 5006	0,16	115	95	100	85	43	65
30 TR	36 WR 5006	0,16	115	95	100	85	43	65
35 TR	36 WR 5006	0,16	115	95	100	85	43	65
43 TR	47 WR 5006	0,26	135	115	135	120	56	80
57 TR	47 WR 5006	0,26	135	115	135	120	56	80
63 TR	47 WR 5006 ①	0,26	135	115	135	120	56	80
75 TR								



① uniquement avec un écrou 63 TR 2002

#### ⇒ Grand joint

Pour barre	Référence	Poids [kg]	D [mm]	d [mm]	E [mm]	Matériau
18 TR						
22 TR						
25 TR	26 WR 5037	0,02	105	75	3	Nitrile
28 TR	36 WR 5037	0,03	125	93	3	
30 TR	36 WR 5037	0,03	125	93	3	
35 TR	36 WR 5037	0,03	125	93	3	
43 TR	47 WR 5037	0,04	145	113	5	
57 TR	47 WR 5037	0,04	145	113	5	
63 TR	47 WR 5037	0,04	145	113	5	
75 TR						

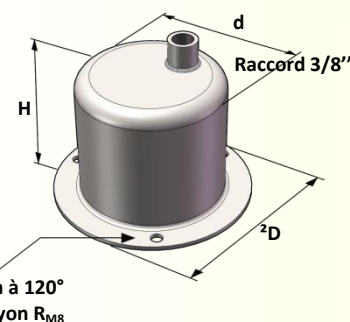


## Fiches techniques GEWI® Plus

### Capots métalliques

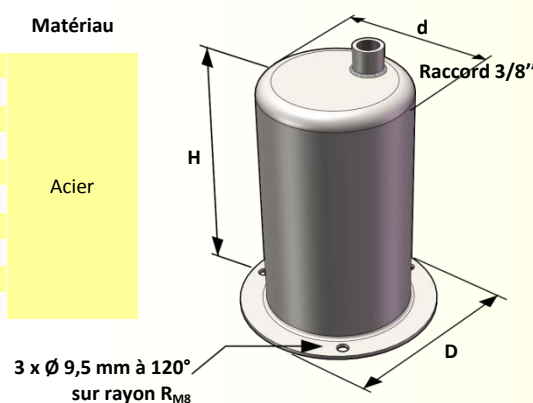
#### ⇒ court

Pour barre	Référence	Poids [kg]	H [mm]	D [mm]	d [mm]	d <sub>int.</sub> [mm]	R [mm]	Matériau
18 TR	CAP 150 COURT	1,15	100	150	104	110	65,5	Acier
22 TR	CAP 150 COURT	1,15	100	150	104	110	65,5	
25 TR	CAP 150 COURT	1,15	100	150	104	110	65,5	
28 TR	CAP 150 COURT	1,15	100	150	104	110	65,5	
30 TR	CAP 150 COURT	1,15	100	150	104	110	65,5	
35 TR	CAP 150 COURT	1,15	100	150	104	110	65,5	
43 TR	CAP 150 COURT	1,15	100	150	104	110	65,5	
57 TR	CAP 200 COURT	2,90	200	200	158	168	92,0	
63 TR	CAP 200 COURT	2,90	200	200	158	168	92,0	
75 TR	CAP 200 COURT	2,90	200	200	158	168	92,0	



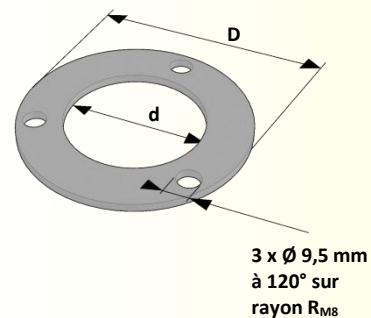
#### ⇒ long

Pour barre	Référence	Poids [kg]	H [mm]	D [mm]	d [mm]	d <sub>int.</sub> [mm]	R [mm]	Matériau
18 TR	CAP 150 LONG	2,00	205	150	104	110	65,5	Acier
22 TR	CAP 150 LONG	2,00	205	150	104	110	65,5	
25 TR	CAP 150 LONG	2,00	205	150	104	110	65,5	
28 TR	CAP 150 LONG	2,00	205	150	104	110	65,5	
30 TR	CAP 150 LONG	2,00	205	150	104	110	65,5	
35 TR	CAP 150 LONG	2,00	205	150	104	110	65,5	
43 TR	CAP 150 LONG	2,00	205	150	104	110	65,5	
57 TR	CAP 200 LONG	4,30	360	200	158	168	92,0	
63 TR	CAP 200 LONG	4,30	360	200	158	168	92,0	
75 TR	CAP 200 LONG	4,30	360	200	158	168	92,0	



#### ⇒ Joint

Pour barre	Référence	Poids [kg]	D [mm]	d [mm]	R [mm]	e [mm]	Matériau
18 TR	JOINT CAP 150	0,04	150	104	65,5	4	Nitrile
22 TR	JOINT CAP 150	0,04	150	104	65,5	4	
25 TR	JOINT CAP 150	0,04	150	104	65,5	4	
28 TR	JOINT CAP 150	0,04	150	104	65,5	4	
30 TR	JOINT CAP 150	0,04	150	104	65,5	4	
35 TR	JOINT CAP 150	0,04	150	104	65,5	4	
43 TR	JOINT CAP 150	0,04	150	104	65,5	4	
57 TR	JOINT CAP 200	0,05	200	158	92,0	4	
63 TR	JOINT CAP 200	0,05	200	158	92,0	4	
75 TR	JOINT CAP 200	0,05	200	158	92,0	4	



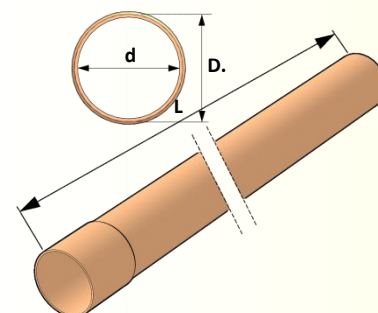
Les joints sont livrés dans des pochettes comprenant : 1 joint CAP 150 ou 1 joint CAP 200  
3 vis M8CHC20 zinguées  
1 bouchon métallique 3/8"

## Fiches techniques GEWI® Plus

### Gaines

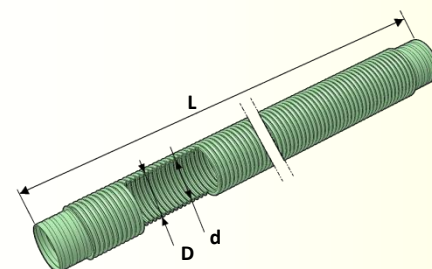
#### ⇒ lisse pour tirant P0 ou P1

Pour barre	Référence	Poids [kg/m]	D [mm]	d [mm]	L [m]	Matériau
18 TR	GL PVC 32X26	0,36	32	26	4,00	PVC
22 TR	GL PVC 40X34	0,45	40	34	4,00	
25 TR	GL PVC 40X34	0,45	40	34	4,00	
28 TR	GL PVC 40X34	0,45	40	34	4,00	
30 TR	GL PVC 50X44	0,58	50	44	4,00	
35 TR	GL PVC 50X44	0,58	50	44	4,00	
43 TR	GL PVC 63X57	0,74	63	57	4,00	
57 TR	GL PVC 75X70	0,88	75	70	4,00	
63 TR	GL PVC 80X74	0,94	80	74	6,00	
75 TR	GL PVC 100X94	1,19	100	94	6,00	



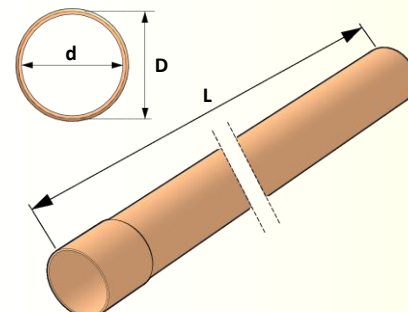
#### ⇒ nervurée

Pour barre	Référence	Poids [kg/m]	D [mm]	d [mm]	L [m]	Matériau
18 TR	26 WR 4015	0,21	50	43	5,20	PVC
22 TR	26 WR 4015	0,21	50	43	5,20	
25 TR	26 WR 4015	0,21	50	43	5,20	
28 TR	26 WR 4015	0,21	50	43	5,20	
30 TR	32 WR 4015	0,42	56	49	5,20	
35 TR	40 WR 4015	0,44	65	57	5,20	
43 TR	47 WR 4015	3,07	80	71	5,20	
57 TR	63 T 4015	0,60	100	90	5,20	
63 TR	63 T 4015	0,60	100	90	5,20	
75 TR	GNECO 105	0,75	117	100	100	



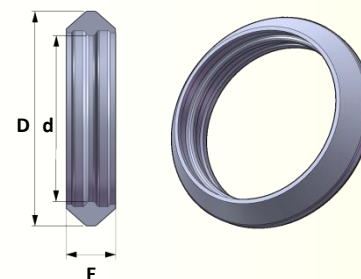
#### ⇒ lisse pour gaine nervurée

Pour barre	Référence	Poids [kg/m]	D [mm]	d [mm]	L [m]	Matériau
18 TR	26 WR 4014	0,38	54	51	5,20	PVC
22 TR	26 WR 4014	0,38	54	51	5,20	
25 TR	26 WR 4014	0,38	54	51	5,20	
28 TR	26 WR 4014	0,38	54	51	5,20	
30 TR	32 WR 4014	0,44	60	57	5,20	
35 TR	40 WR 4014	0,49	70	67	5,20	
43 TR	47 WR 4014	0,73	85	81,6	5,20	
57 TR	GL PVC 110X105	1,40	110	105,0	5,14	
63 TR	GL PVC 110X105	1,40	110	105,0	5,14	
75 TR	GL PVC 125X119	1,59	125	118,6	4,00	



#### ⇒ joint pour gaine nervurée

Pour barre	Référence	Poids [kg]	D [mm]	d [mm]	E [mm]	Matériau
18 TR	26 WR 4032	0,05	58,8	49,5	14	Néoprène
22 TR	26 WR 4032	0,05	58,8	49,5	14	
25 TR	26 WR 4032	0,05	58,8	49,5	14	
28 TR	26 WR 4032	0,05	58,8	49,5	14	
30 TR	32 WR 4032	0,05	71,5	64	20	
35 TR	40 WR 4032	0,05	96	79	23	
43 TR	47 WR 4032	0,06	96	79	23	
57 TR	63 TR 4032	0,07	121	99	21	
63 TR	63 TR 4032	0,07	121	99	21	
75 TR						

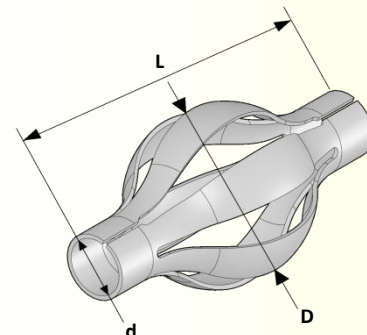


## Fiches techniques GEWI® Plus

### Distanceurs corbeille

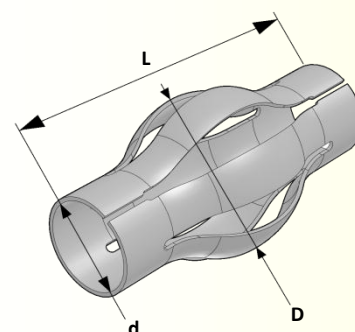
#### ⇒ pour barre nue

Pour barre	Référence	Poids [kg]	D [mm]	d [mm]	L [mm]	Matériau
18 TR	25 T 5083	0,04	80	27	240	PVC
22 TR	25 T 5083	0,04	80	27	240	
25 TR	25 T 5083	0,04	80	27	240	
28 TR	32 WR 5083	0,10	100	34	280	
30 TR	32 WR 5083	0,10	100	34	280	
35 TR	40 WR 5083	0,13	100	44	285	
43 TR	40 WR 5083	0,13	100	44	285	
57 TR	32 WR 5084	0,19	125	57	285	
63 TR	40 WR 5084	0,25	125	68	285	
75 TR	47 WR 5084	0,26	125	85	285	



#### ⇒ pour gainage P2

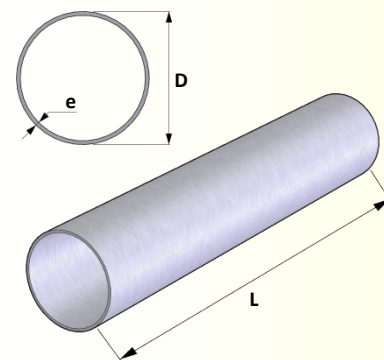
Pour barre	Référence	Poids [kg]	D [mm]	d [mm]	L [mm]	Matériau
18 TR	26 WR 5084	0,16	105	49	275	PVC
22 TR	26 WR 5084	0,16	105	49	275	
25 TR	26 WR 5084	0,16	105	49	275	
28 TR	26 WR 5084	0,16	105	49	275	
30 TR	32 WR 5084	0,19	125	57	285	
35 TR	40 WR 5084	0,25	125	68	285	
43 TR	47 WR 5084	0,26	125	85	285	
57 TR	63 T 5085	0,42	175	103	290	
63 TR	63 T 5085	0,42	175	103	290	
75 TR	63 T 5085	0,42	175	103	290	



### Gaines de manchon

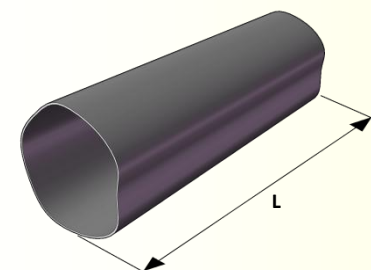
#### ⇒ pour longueur libre

Pour barre	Référence	Poids [kg]	D [mm]	d [mm]	e [mm]	L [m]	Matériau
18 TR	26 WR 4042	0,34	63	57,0	3	0,40	PVC
22 TR	26 WR 4042	0,34	63	57,0	3	0,40	
25 TR	26 WR 4042	0,34	63	57,0	3	0,40	
28 TR	26 WR 4042	0,34	63	57,0	3	0,40	
30 TR	32 WR 4042	0,49	75	67,8	3,6	0,40	
35 TR	40 WR 4042	0,70	90	81,4	4,3	0,40	
43 TR	47 WR 4042	1,56	110	93,6	8,2	0,40	
57 TR	63 T 4042	2,00	125	113,0	6,0	0,60	
63 TR	63 T 4042	2,00	125	113,0	6,0	0,60	
75 TR	75 WR 4042F	1,10	140	133,6	3,2	0,60	



#### ⇒ pour longueur scellée P2

Pour barre	Référence	Poids [Kg/m]	∅ avant retrait [mm]	∅ mini après retrait [mm]	L [m]
18 TR	GL THERMO 75X22	0,30	75	22	0,40
22 TR	GL THERMO 75X22	0,30	75	22	0,40
25 TR	GL THERMO 75X22	0,30	75	22	0,40
28 TR	GL THERMO 75X22	0,30	75	22	0,40
30 TR	GL THERMO 95X25	0,38	95	25	0,40
35 TR	GL THERMO 122X40	0,48	122	40	0,60
43 TR	GL THERMO 122X40	0,48	122	40	0,60
57 TR	GL THERMO 160X50	0,63	160	50	0,60
63 TR	GL THERMO 160X50	0,63	160	50	0,60
75 TR	GL THERMO 160X50	0,63	160	50	0,60



**Mise en œuvre** : Phase thermoplastique obtenue au chalumeau

**Remarque** : Colle sur face intérieure  
Permet d'épouser la forme cible de façon étanche







## **DSI Holding GmbH**

Dywidagstrasse 1  
85609 Aschheim  
Germany  
Phone : +49 89 30 90 50 200  
Fax : +49 89 30 90 50 252  
E-mail : [info@dywidag-systems.com](mailto:info@dywidag-systems.com)  
Web : [www.dywidag-systems.com](http://www.dywidag-systems.com)

## **RHQ Americas**

DYWIDAG-SYSTEMS  
INTERNATIONAL USA INC.  
320 Marmon Drive  
Bolingbrook, IL 60440  
USA  
Phone : +1 630 739 11 00  
Fax : +1 630 972 96 04  
E-mail : [dsiamerica@dsiamerica.com](mailto:dsiamerica@dsiamerica.com)  
Web : [www.dsiamerica.com](http://www.dsiamerica.com)

## **RHQ Europe**

DYWIDAG-SYSTEMS  
INTERNATIONAL GMBH  
Siemensstrasse 8  
85716 Unterschleissheim  
Germany  
Phone : +49 89 30 90 50 100  
Fax : +49 89 30 90 50 120  
E-mail : [dsihv@dywidag-systems.com](mailto:dsihv@dywidag-systems.com)  
Web : [www.dywidag-systems.com](http://www.dywidag-systems.com)

## **RHQ Underground**

DYWIDAG-SYSTEMS  
INTERNATIONAL PTY. LTD.  
P.O. Box 370  
Charlestown NSW 2290, Australia  
25 Pacific Highway  
Bennetts Green NSW 2290  
Phone : +61 2 49 48 90 99  
Fax : +61 2 49 48 40 87  
E-mail : [dsi@dywidag.com.au](mailto:dsi@dywidag.com.au)  
Web : [www.dsiminingproducts.com](http://www.dsiminingproducts.com)

## **France**

DYWIDAG-SYSTEMS  
INTERNATIONAL  
146, avenue du Bicentenaire  
ZI-Dagneux - BP 50053  
FR-01122 Montluel Cedex  
France  
Phone : +33 4 78 79 27 82  
Fax : +33 4 78 79 01 56  
E-mail : [info@dywidag-systems.fr](mailto:info@dywidag-systems.fr)  
Web : [www.dywidag-systems.fr](http://www.dywidag-systems.fr)

## **Paris**

DYWIDAG-SYSTEMS  
INTERNATIONAL  
12/14, rue des Cressonnières  
ZI Nord  
FR-955002 Gonesse  
Phone : +33 1 34 45 90 45  
Fax : +33 1 34 45 18 26

## **Marseille**

DYWIDAG-SYSTEMS  
INTERNATIONAL  
296, avenue Georges Vacher  
FR-13790 Rousset  
Phone : +33 4 42 24 32 53  
Fax : +33 4 42 24 32 54

## **Bordeaux**

DYWIDAG-SYSTEMS  
INTERNATIONAL  
258, rue des 4 Casters  
FR-33130 Bègles  
Phone : +33 5 57 35 62 63  
Fax : +33 5 57 35 62 65

AUSTRIA  
ARGENTINA  
AUSTRALIA  
BELGIUM  
BOSNIA AND HERZEGOVINA  
BRAZIL  
CANADA  
CHILE  
COLOMBIA  
COSTARICA  
CROATIA  
CZECH REPUBLIC  
DENMARK  
EGYPT  
ESTONIA  
FINLAND  
FRANCE  
GERMANY  
GREAT BRITAIN  
GREECE  
GUATEMALA  
HONDURAS  
HONGKONG  
INDONESIA  
IRAN  
ITALY  
JAPAN  
KOREA  
LEBANON  
LUXEMBOURG  
MALAYSIA  
MEXICO  
NETHERLANDS  
NORWAY  
OMAN  
PANAMA  
PARAGUAY  
PERU  
POLAND  
PORTUGAL  
QATAR  
SAUDI ARABIA  
SINGAPORE  
SOUTH AFRICA  
SPAIN  
SWEDEN  
SWITZERLAND  
TAIWAN  
THAILAND  
TURKEY  
UNITED ARAB EMIRATES  
URUGUAY  
USA  
VENEZUELA